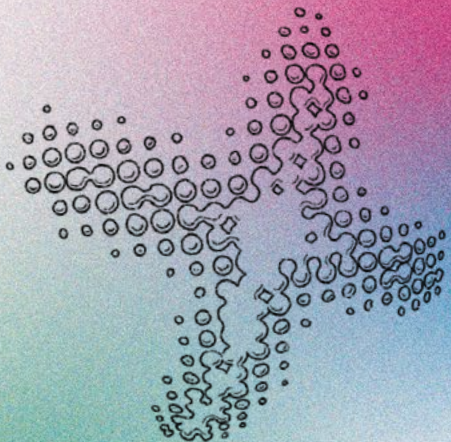


Studienreise nach England Gemeinderneuerung und Fresh-X in der anglikanischen Kirche Englands

London und Norwich
15.-20. November 2025



Auf dieser Studienreise besuchen wir verschiedene neue Formen von Kirche, die in den vergangenen Jahrzehnten in England entstanden sind: Fresh Expressions of Church, Messy Church und Gemeinden, die sich erneuert haben. Die Verantwortlichen geben Einblick in die Voraussetzungen und die theologischen Grundlagen. Die Reise bietet Zeit, um das Erlebte zu reflektieren und Möglichkeiten auszuloten, die Impulse in der eigenen kirchlichen Praxis umzusetzen.

Programm

Sa, 15. November: Anreise individuell nach London, Treffen um 20.00 in London.

So - Mi, 16. - 19. November:

- Besuch von Gemeinden und Fresh-X
- Besuch der Diözese von Norwich
- Workshop zu Messy Church
- Austausch, Reflexion, erste Umsetzungsschritte

Do, 20. November: individuelle Rückreise.

Termine vor und nach der Reise

Vorbereitungstreffen: 21. Oktober 2025,
14.00 bis 17.00 in der Jugendseelsorge in Zürich

Follow-up-Treffen: 7. Januar 2026,
ganztägig im Reuss-Institut in Luzern

Teilnehmende

Die Reise richtet sich an Personen, die diese neuen Formen von Kirche in England kennenlernen möchten und die interessiert sind an einer Umsetzung dieser Impulse in der eigenen Arbeit. Wenn möglich sollen mind. zwei Personen aus derselben Gemeinde oder Initiative teilnehmen. Die Anzahl Teilnehmender ist auf 25 Personen beschränkt.

Detail-Informationen und Anmeldung

Anmeldung bis 31. August 2025

↳ jugendseelsorge.ch/agenda



Kosten

Die Kosten für die Reise betragen ca. CHF 665 (Doppelzimmer) resp. ca. CHF 1015 (Einzelzimmer), inklusive Übernachtungen in London und Norwich, Verpflegung und Übersetzung, exkl. Reisekosten. Bei Abmeldungen kürzer als 30 Tage vor dem 15. November werden die Reisekosten abzüglich Verpflegung verrechnet oder eine Ersatzperson nimmt an der Reise teil.

Unterbringung

In Norwich und London sind wir in einfachen Hotels untergebracht.

Übersetzung

Während der ganzen Reise steht eine Simultanübersetzung zur Verfügung.

Organisation

Die Reise wird von der Jugendseelsorge Zürich und dem Reuss-Institut organisiert.

Reuss-Institut

Pfrn. Sabine Brändlin

St. Karlistrasse 11

6004 Luzern

041 521 04 54

sabine.braendlin@reuss-institut.ch

reuss-institut.ch

Jugendseelsorge Zürich

Silvana Bartels

Birmensdorferstrasse 50

8004 Zürich

044 266 69 27

silvana.bartels@jugendseelsorge.ch

jugendseelsorge.ch

Folge uns

